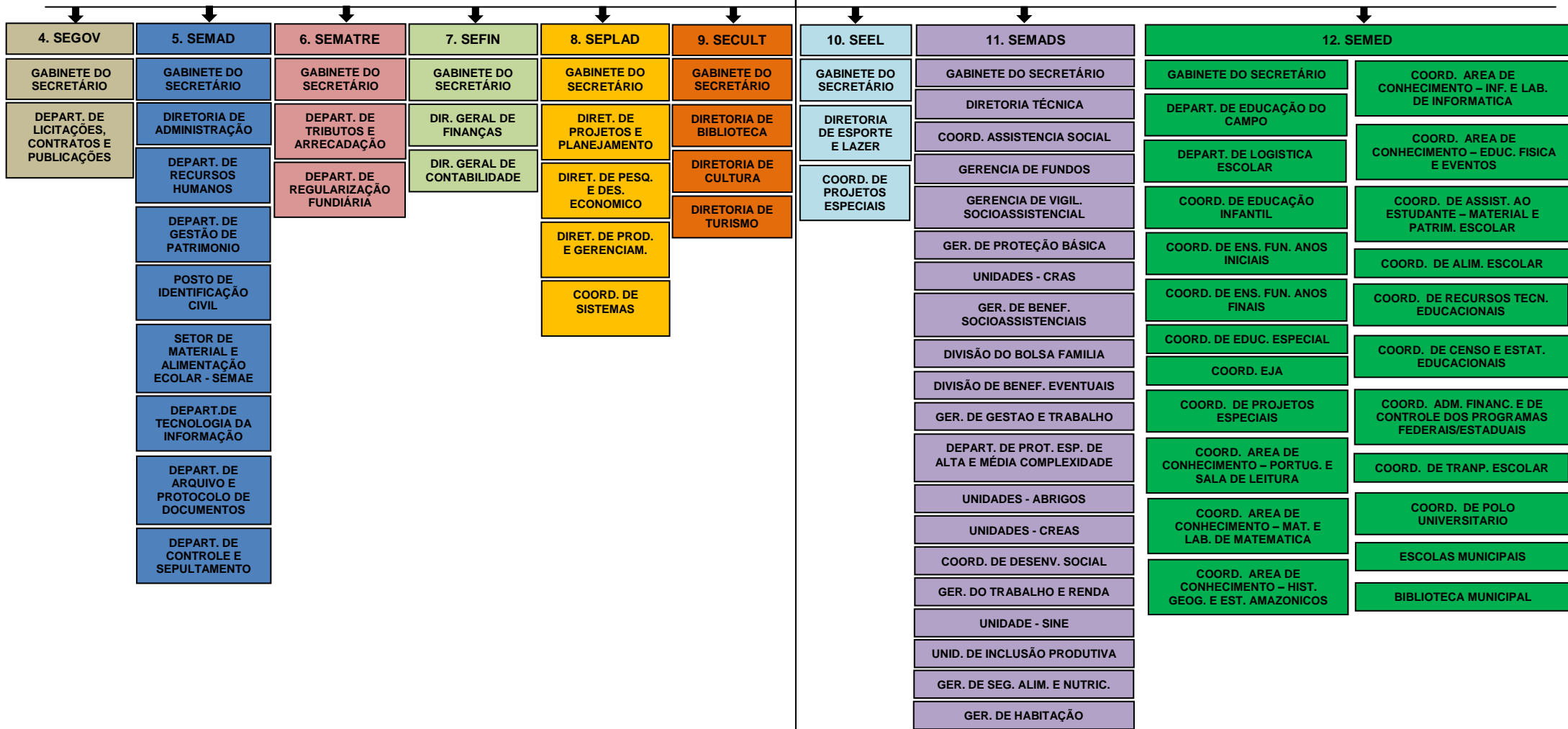
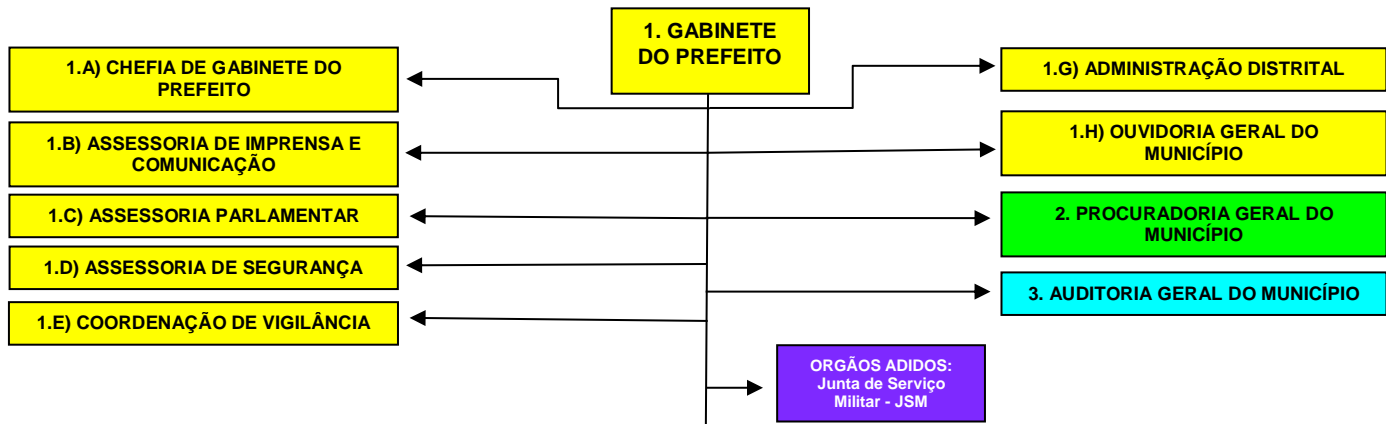
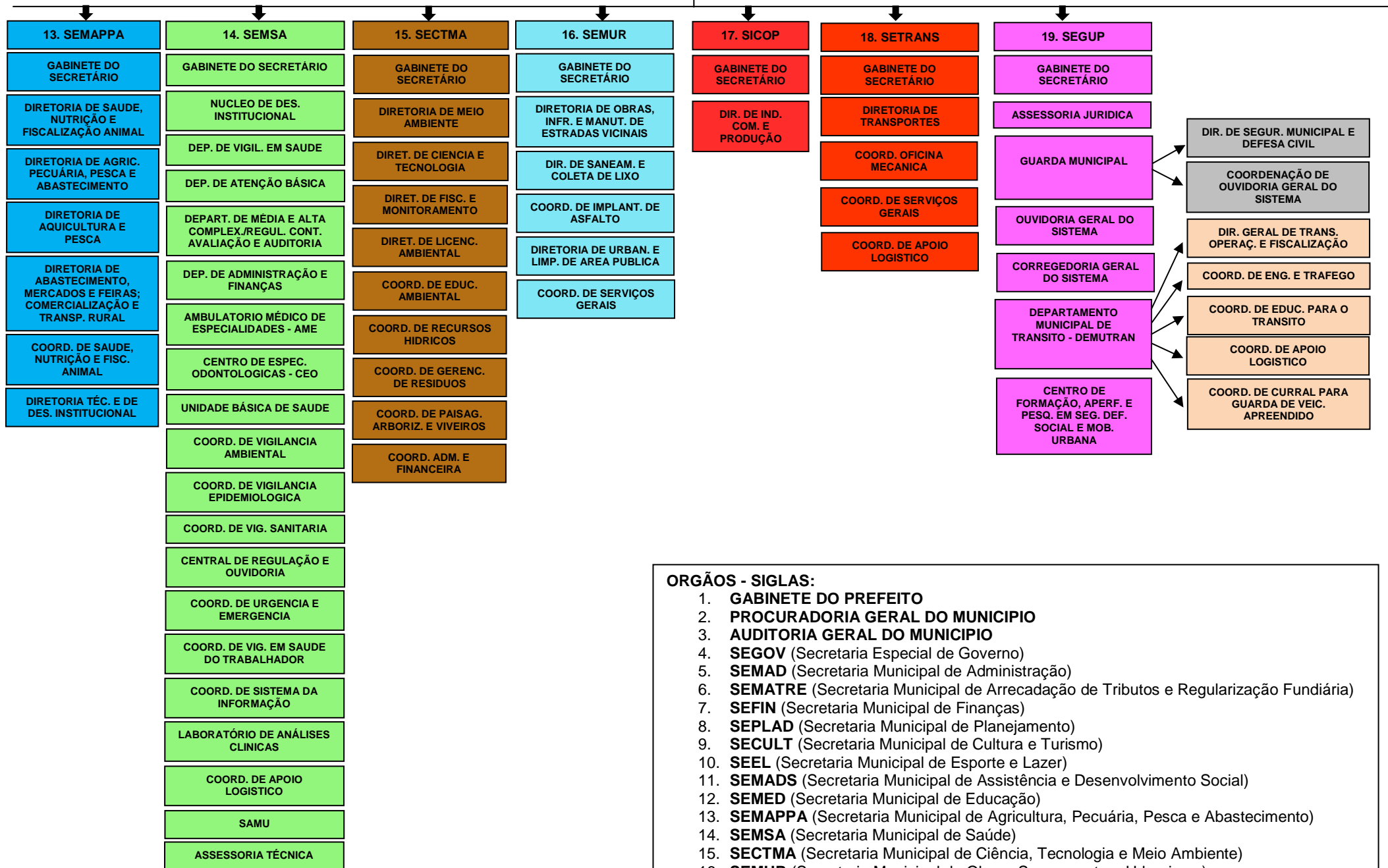


ORGANOGRAMA PREFEITURA MUNICIPAL DE TAILÂNDIA – REF. LEI Nº 288/2013, 316/2015, 347/2017, 357/2017, 382/2019, 394/2020, 397/2020 e 403/2021.





ORGÃOS - SIGLAS:

- GABINETE DO PREFEITO**
- PROCURADORIA GERAL DO MUNICÍPIO**
- AUDITORIA GERAL DO MUNICÍPIO**
- SEGOV** (Secretaria Especial de Governo)
- SEMAD** (Secretaria Municipal de Administração)
- SEMATRE** (Secretaria Municipal de Arrecadação de Tributos e Regularização Fundiária)
- SEFIN** (Secretaria Municipal de Finanças)
- SEPLAD** (Secretaria Municipal de Planejamento)
- SECULT** (Secretaria Municipal de Cultura e Turismo)
- SEEL** (Secretaria Municipal de Esporte e Lazer)
- SEMADS** (Secretaria Municipal de Assistência e Desenvolvimento Social)
- SEMED** (Secretaria Municipal de Educação)
- SEMAPP** (Secretaria Municipal de Agricultura, Pecuária, Pesca e Abastecimento)
- SEMSA** (Secretaria Municipal de Saúde)
- SECTMA** (Secretaria Municipal de Ciência, Tecnologia e Meio Ambiente)
- SEMUR** (Secretaria Municipal de Obras, Saneamento e Urbanismo)
- SICOP** (Secretaria Municipal de Indústria, Comércio e Produção)
- SETRANS** (Secretaria Municipal de Transporte e Trânsito)
- SEGUP** (Secretaria Municipal de Segurança Pública e Cidadania)